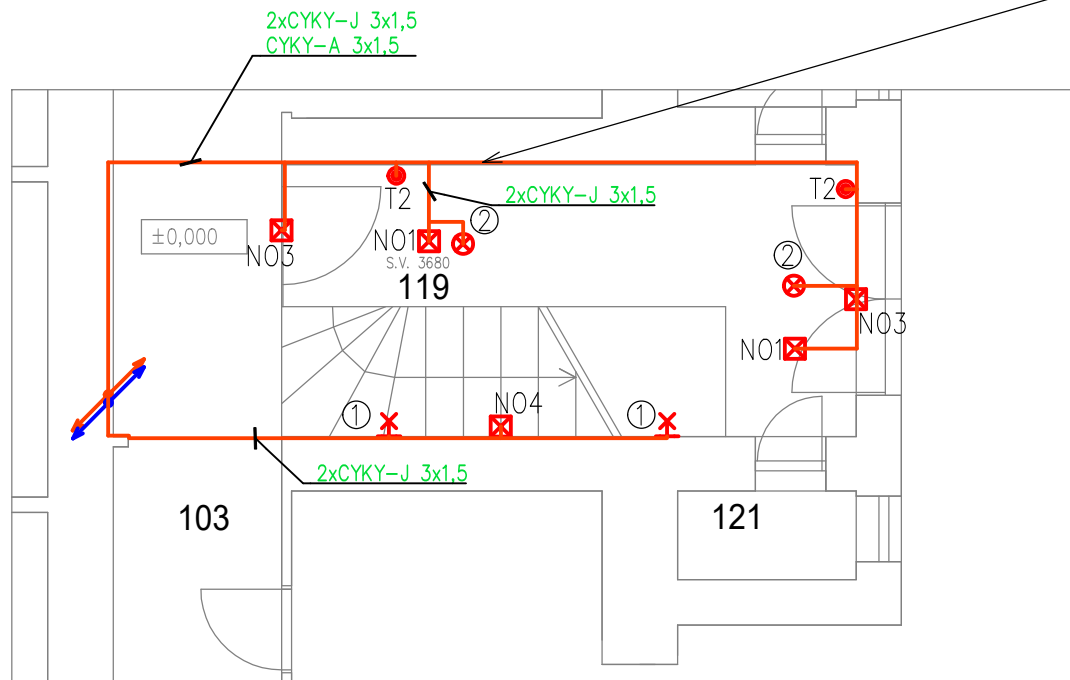
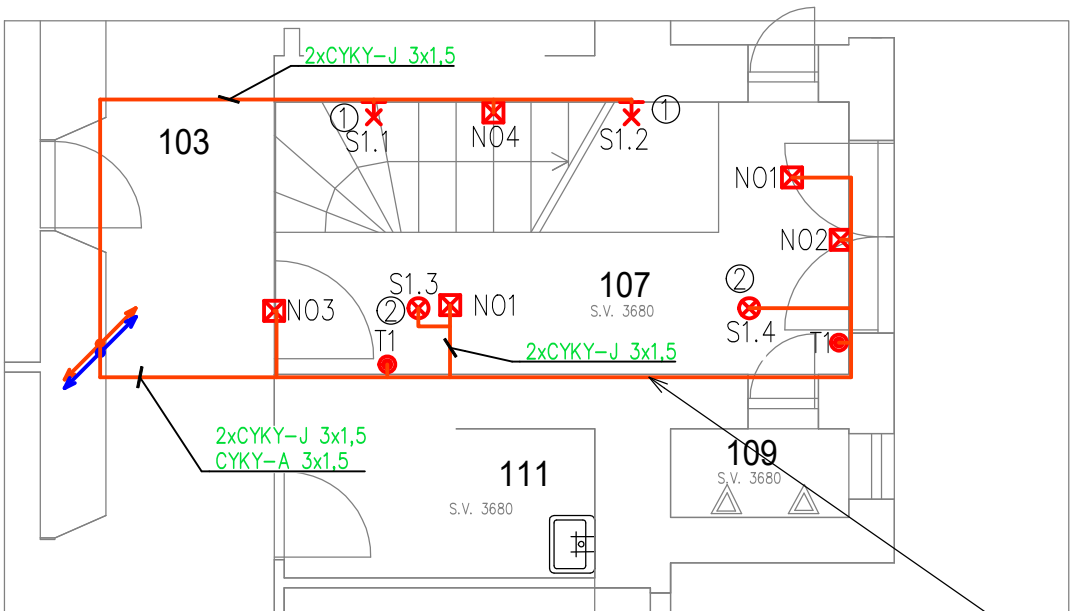


č. místnosti	název místnosti
103	chodba
107	schodiště, chodba
109	WC
111	sklad
119	schodiště, chodba
121	sklad



VEDENO ZASEKANÉ VE ZDIVU, V PŘÍPADĚ VEDENÍ PO POVRCHU NUTNO POUŽÍT KABELY TŘÍDY REAKCE NA OHEŇ B2ca, S1,D1,A1 A NOSNÉ PRVKY KABELOVÉ TRASY Z MATERIÁLU TŘÍDY REAKCE NA OHEŇ A1, A2

LEGENDA POUŽITÝCH ZNAČEK:

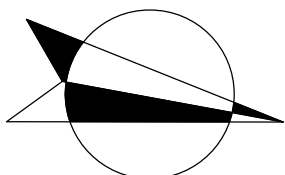
- Rozbíhající se vedení
- Svítidlo nouzového osvětlení s vlastním zdrojem
- Světelný vývod nástěnný
- Světelný zdroj
- Tlačítkový ovladač se signálkou vestav. v tlačítku


LEGENDA NAVRŽENÝCH SVÍTIDEL:

- ① – Přisazené LED svítidlo, 36W, 4680lm, 4000K, rozměr d330x54 mm, IP65
- ② – Přisazené LED svítidlo, 24W, 3120lm, 4000K, rozměr d280x54 mm, IP65
- NO1 – Nouzové svítidlo s vlastním zdrojem–ONTEC S M1 180 M ST W 3,3W
- NO2 – Nouzové svítidlo s vlastním zdrojem–ONTEC S M1 180 M ST vložka PICTO 1W
- NO3 – Nouzové svítidlo s vlastním zdrojem–ONTEC S M1 180 M ST PICTO 1W
- NO4 – Nouzové svítidlo s vlastním zdrojem–ONTEC S M1 180 M ST W 3,3W

POZNÁMKA :

- NAPÁJECÍ SÍŤ ČEZ: 3+PEN,AC,230/400V/TN–C
- SÍŤ R22: 3/N/PE,AC,230/400V/TN–S
- OCHRANA PŘED NDN NEŽIVÝCH ČÁSTÍ DLE ČSN 33 2000–4–41ed3 AUTOMATICKÝM ODPOJENÍM OD ZDROJE, DOPLŇKOVÁ CHRÁNIČEM
- ELEKTRICKÁ ZAŘÍZENÍ INSTALOVANÁ NA A V HOŘLAVÝCH LÁTKÁCH ČSN 33 2312 ed2
- PROSTUPY MEZI PATRY A POŽÁRNÍMI ÚSEKY UTĚSNĚNY PROTIPOŽÁRNÍM SYSTÉMEM
- VEŠKERÉ ELEKTROINSTALACE PROVÉST DLE ČSN 33 2130 ed.4



ZODPOVĚDNÝ PROJEKTANT:		VYPRACOVAL :		<div></div> <div>Vratislavova 3 Olomouc 779 00 tel: 602515841 mail: michal.prokes@pro-map.cz</div>
Michal Prokeš		Michal Prokeš 602515841 Zbyněk Šobota 732457896		
KRAJ: OLOMOUCKÝ	MÍSTO : parc.č.st. 24, k.ú. Olomouc-město			
INVESTOR:Dopravní podnik města Olomouce, Koželužská 563/1, 779 00 Olomouc				
AKCE :NOVÉ OSVĚTLENÍ SCHODIŠŤ, NOVÉ ZVONKY				DATUM : 08/2025
ČÁST PD : DOKUMENTACE STAVBY				STUPEŇ : DPS
OBSAH :D.2.5.3 Technika prostředí staveb – zařízení silnoproudé elektrotechniky				MĚŘÍTKO : 1:75
PŮDORYS 1.NP				ČÍSLO ZÁK. : 25–465
				VÝKRES Č. : 3